

WEGBEREITER DER SMART CITY

WWW.Q-PERIOR.COM/SMART-CITY/

Stadtwerke als IoT-Dienstleister für
Wohnungswirtschaft und Kommune

E&M ENERGIECLUB

18.11.2021



Together With You



Stadtwerke - Wegbereiter der Smart City

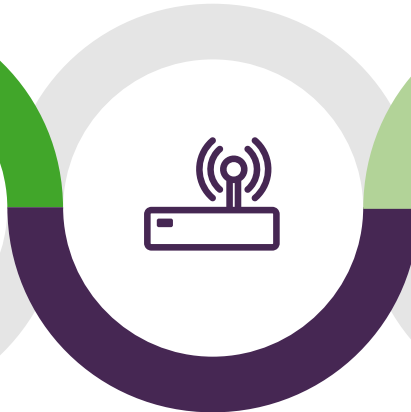
1. STATUS QUO

Aktuelle Trends und Entwicklungen in der Wohnungswirtschaft



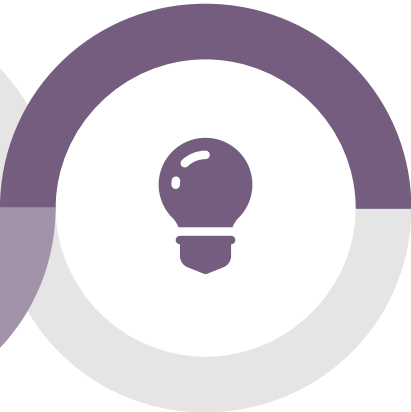
3. FOKUS SMART BUILDING

Was wird durch smartes Management in Gebäuden erreicht?



5. FAZIT & DISKUSSION

Was bedeutet das für Sie?
Wie gut sind Sie vorbereitet?



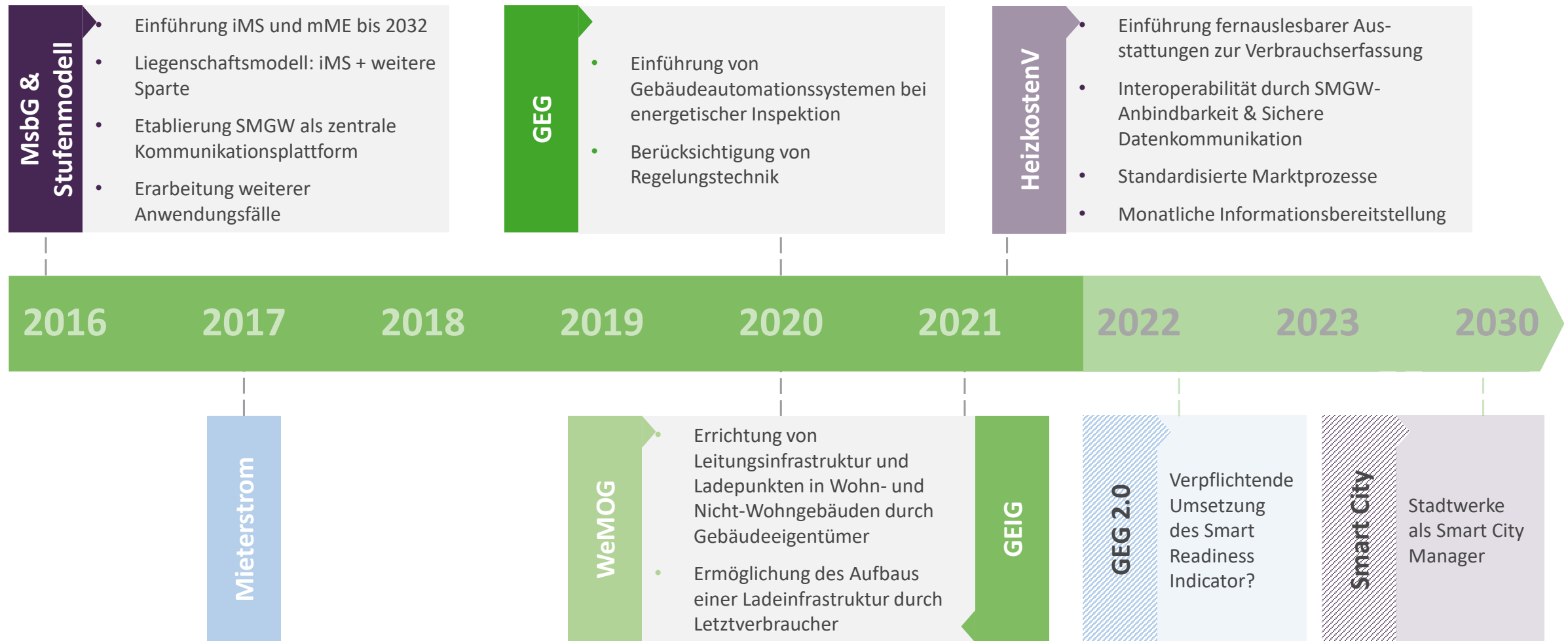
2. FOKUS SUBMETERING

Wie wird der Grundstein für die Digitalisierung von Gebäuden gelegt?

4. FOKUS SMART CITY

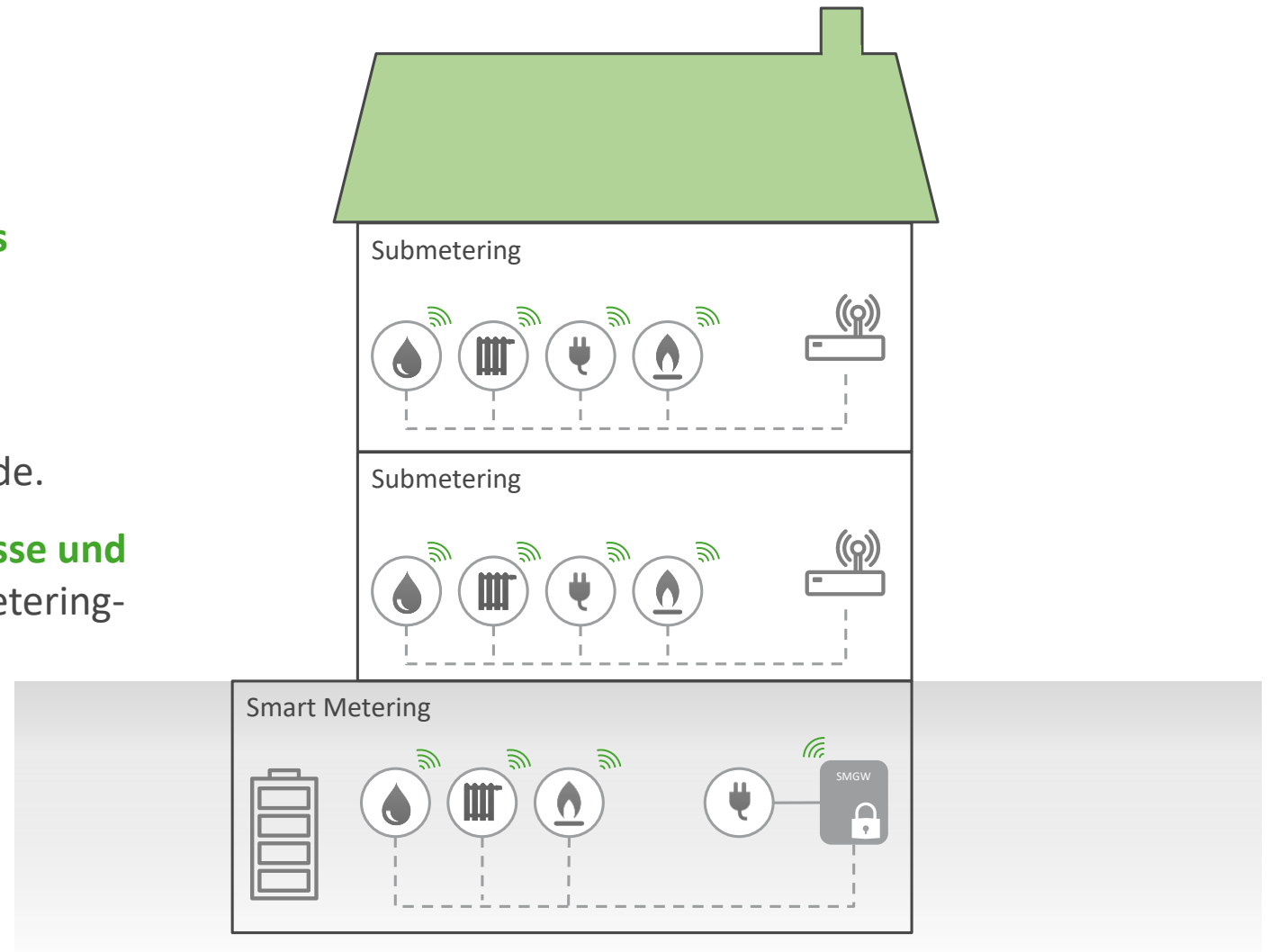
Wer ermöglicht die Smart City?

Die Kernkompetenzen von Stadtwerken sind zunehmend in Bereichen der Gebäude- und Stadtentwicklung relevant

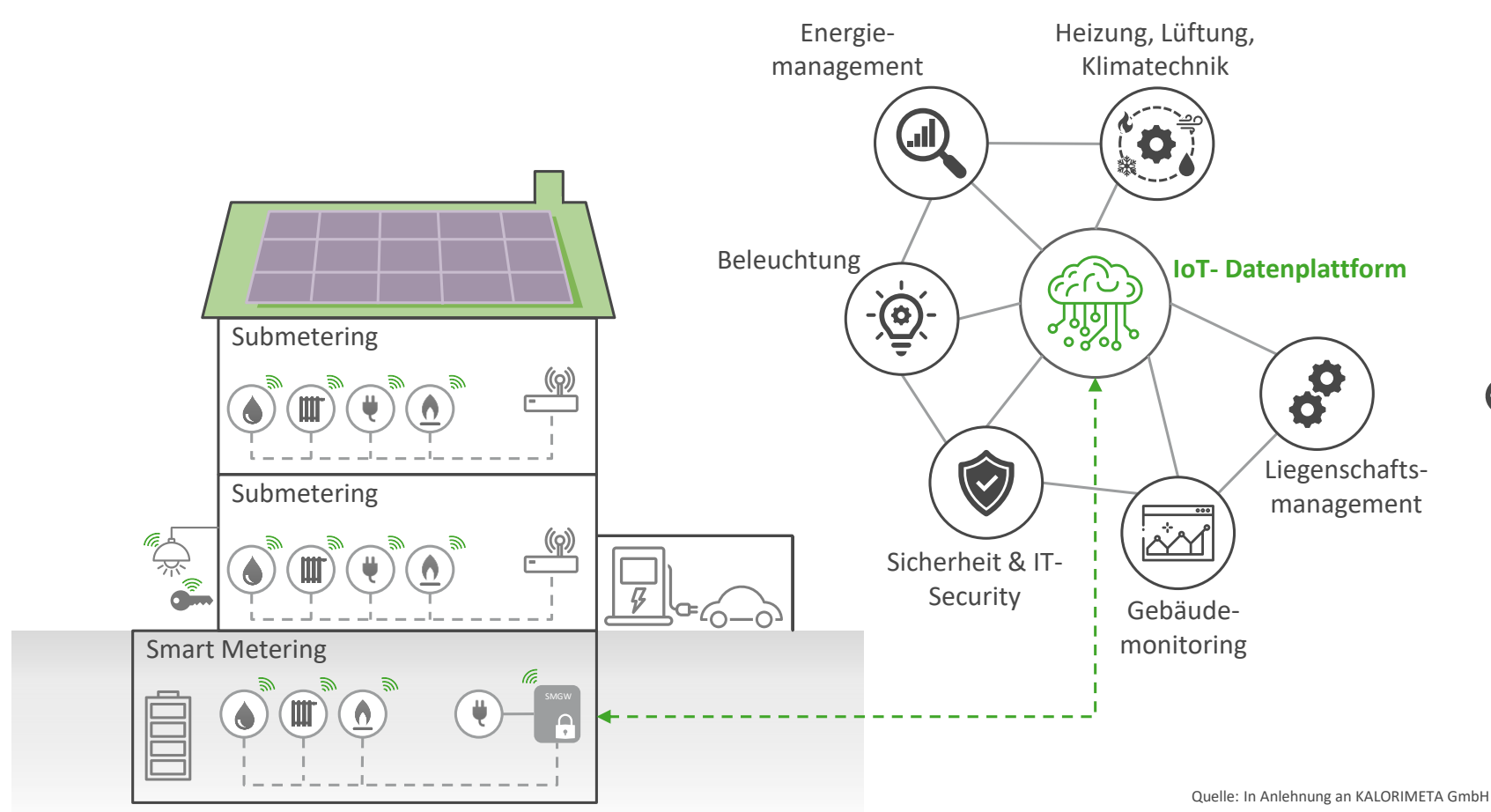


Der Aufbau von Sub- und Smart Metering legt den Grundstein für die Digitalisierung von Gebäuden

- Mit voranschreiten des **Smart Meter Rollouts** werden **Submetering Dienstleistungen** für Stadtwerke immer wichtiger.
- **IoT** Technologie ermöglicht den Einstieg zu weiterführenden Dienstleistungen im Gebäude.
- Der **Aufbau und die Einbindung neuer Prozesse und IT-Systeme** stellen zur Umsetzung von Submetering-Dienstleistungen aktuell die größten **Herausforderungen** dar.



Das smarte Management von Gebäuden vereint mit Hilfe von IoT, Bewohnerbedürfnisse mit einem energieeffizienten Betrieb und der Entlastung der Netze



- Die **Digitalisierung der Wohnungswirtschaft** hat begonnen.
- Die zunehmend rechtlich „verordnete“ **Sektorkopplung** eröffnet neue Anwendungsfälle.
- Stadtwerke können (neue) **Kernkompetenzen** nutzen, um z. B. als **Full-Service-Provider** für die WoWi aufzutreten.

Vom smarten Gebäude zur smarten Stadt: Stadtwerke sind prädestiniert, als zentraler Smart City Player aufzutreten

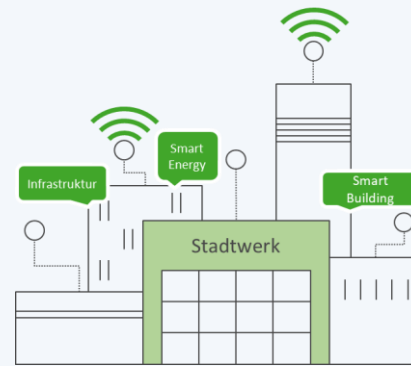
Ausgangssituation



- Stadtwerke bedienen viele Smart City Themen
- Aktuell heterogene Produktlandschaft
- Entwicklung skalierbarer Lösungen
- Smart City „Anschubfinanzierung“ durch Bund und Länder



Ableitung eines Smart City Portfolios



- Entwicklung einer „Smart City-Strategie“
- Ableitung „Smart City Produktportfolio“
- Entwicklung von Lösungen für Kommunen
- Marktansprache / Go-To-Market durchführen

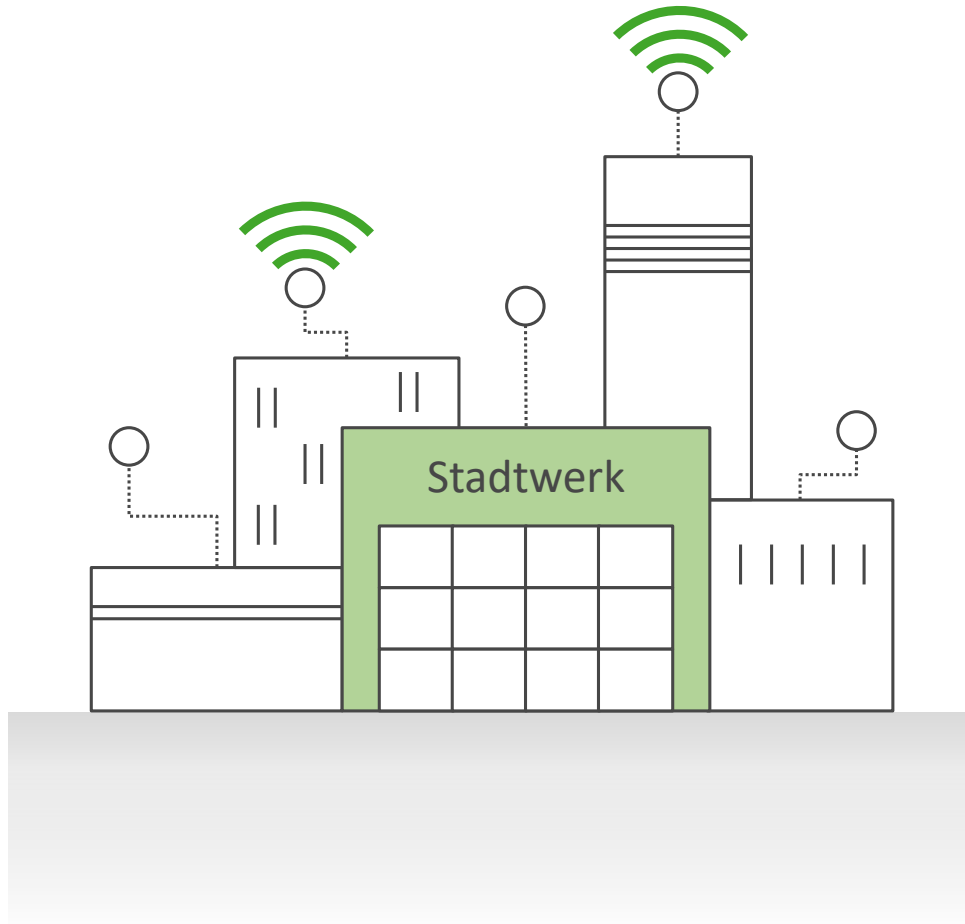


Rollen-Fokus



- Infrastrukturbetreiber (Smart Grid, E-Mob, Smart Metering)
- Daten-Aggregator (Plattformbetreiber, Big-Data, Cyber Security)
- Mehrwertanbieter (Smart Home, AAL, Mobilitätslösung, Quartiersentwicklung)
- Smart City Operator

Das Geschäftsmodell von Stadtwerken befindet sich im Wandel, digitale Daseinsvorsorge gewinnt an Bedeutung



Thesen

„**Submetering** und **Smart Metering** sind **Türöffner** für neue Geschäftsfelder in der **Wohnungswirtschaft**.“

„**IoT-Dienstleistungen** für die Wohnungswirtschaft werden neben dem Energievertrieb **bis 2025 die größten Umsatzerlöse** eines Stadtwerks ausmachen.“

„Die Sicherstellung einer **digitalen Daseinsvorsorge** und eines **sicheren Netzbetriebes** werden in Zukunft die **Hauptaufgaben** eines Stadtwerks.“

IT'S ALL ABOUT ENERGY.



Daniel Böhm

Manager Q_PERIOR
Daniel.Boehm@Q-PERIOR.com
M +49 151 651 788 52



Sophie Buchelt

Consultant Q_PERIOR
Sophie.Buchelt@Q-PERIOR.com
M +49 151 422 008 06